



# SFC Power Manager 3G

Portable und intelligente Stromverteilung

Ladegerät für maximale Flexibilität und Autonomie im Einsatz



klein, leicht und robust



Plug & Play Lösung



universelles Ladegerät



## Lösungen, Fähigkeiten und Referenzen

Der moderne Soldat hat heutzutage eine Vielzahl an elektrischen Geräten mitzuführen. All diese Geräte haben unterschiedliche Netz- bzw. Ladegeräte, um die Stromzufuhr zu gewährleisten.

Der SFC Power Manager 3G ermöglicht dem Soldaten nun alle im Feld verfügbaren Energiequellen wie Hybridbatterien, Solarmodule, Fahrzeugstrom und natürlich auch Brennstoffzellen für das Nachladen von Batterien oder das Betreiben von Verbrauchern zu nutzen.

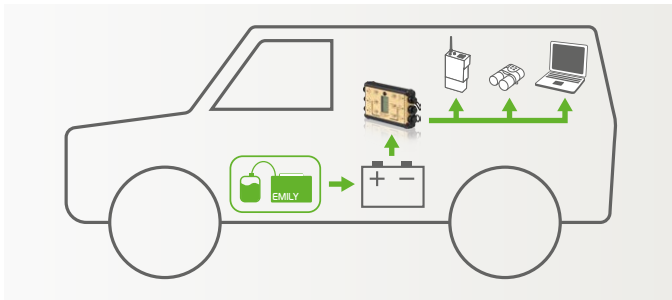
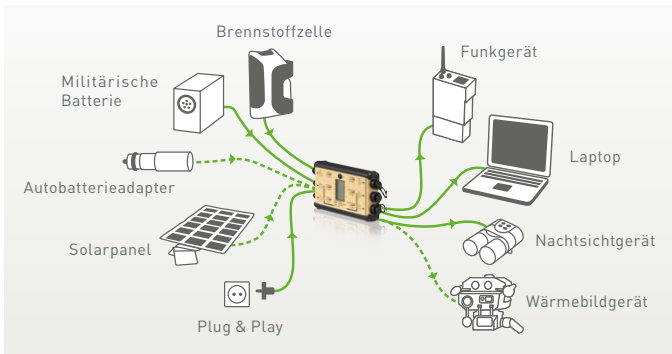
Voll automatisch erkennt der SFC Power Manager 3G dank intelligenter Kabelkodierung die angeschlossenen Geräte

und passt die Ausgangsspannung dementsprechend an. Dadurch ergeben sich sehr geringe Leistungsverluste und eine überaus effiziente Stromverteilung, die für den Betrieb im Feld überlebenswichtig ist.

Das Mitführen von separaten Ladegeräten ist somit überflüssig und geht mit Gewinn an zusätzlichem Stauraum einher.

SFC Power Manager 3G verschiedener Generationen sind bereits bei der US Air Force, der Deutschen Bundeswehr und zahlreichen weiteren Verteidigungsorganisationen im Einsatz.

# Das Energienetzwerk



# Auf einen Blick

- Tragbare, intelligente Stromverteilung
- Vielseitiges, handliches Batterieladegerät
- Erhöhung der Durchhaltefähigkeit von Einsätzen
- Reduziert Gewicht und Packmaß
- Portabel: Der SFC Power Manager 3G kann im Energienetzwerk mehrere Batterien gleichzeitig laden.
- Im Fahrzeug: Der SFC Power Manager kann die Fahrzeugenergie intelligent an verschiedene Verbraucher verteilen.
- Bei stationären Systemen: In Kombination mit einer EMILYCube 2500 Brennstoffzelle kann der SFC Power Manager 3G beispielsweise die Energieversorgung eines Bodenradars sicherstellen.
- Erweiterbar durch alle militärischen SFC Brennstoffzellen - diese können als Stromquelle für den SFC Power Manager 3G dienen
- Neue Verbraucher können über ein spezifisches kodiertes Kabel auch später hinzugefügt werden.
- Seit 2010 im Feld erprobt: Die Deutsche Bundeswehr stattet ihre Soldaten mit dem portablen SFC Energienetzwerk aus.

## Technische Daten

|   |   |
|---|---|
| Gewicht   | 520 g   |
| Abmessungen<br>L x B x H  | 162 x 95 x 36 mm  |
| Anzeige   | LCD Volltextanzeige   |
| Anschlüsse  | 2 Leistungs- Ein- / Ausgänge (500 W)<br>2 Bidirektionale Batterieladepoorts (65 W)<br>2 Batterie- und Geräteausgänge (65 W) |
| Spannungsbereich  | 8 - 33 V DC   |
| Strombelastbarkeit  | 5 A / 12 A / 15 A (kurzfristig)   |
| Leistungsbereich  | max 500 W   |
| Kabel-Identifizierung   | ID Chip   |
| Schutzeinrichtungen<br>gegen                                    | Überspannung<br>Überlastung<br>Kurzschluss<br>Verpolung<br>Überhitzung<br>Wasserdicht IP65                                  |
| Betriebstemperatur  | -32 °C bis +55 °C   |
| Militärische Härting<br>& elektromagnetische<br>Verträglichkeit | MIL-STD und VG-Norm   |

## Standardkabel und Zubehör\*

|  |                                       |
|--|---------------------------------------|
|  | MBITR PRC 148 / OUT                   |
|  | BB-2590 IN / OUT                      |
|  | 12 V Kfz Stecker / OUT                |
|  | 12 / 24 V Kfz Buchse / IN             |
|  | BT-70884 zur Adaption an PRC 117      |
|  | 110 W / 150 W Netzteil                |
|  | CF 18/19 Toughbook                    |
|  | Solarpanel 62 Watt / mit MPP tracking |

\* weitere Kabel auf Anfrage verfügbar

## Deutschland

SFC Energy AG (HQ)  
Eugen-Sänger-Ring 7  
85649 Brunenthal  
Deutschland

T +49 89 673 592-0  
F +49 89 673 592-369  
M info@sfc.com  
W www.sfc-defense.com

**SFC**  
ENERGY